

## Erfolg und Wirksamkeit.

Auszug aus der Statistik des Qualitätsmanagements des RehabilitationsZentrums Lutzenberg

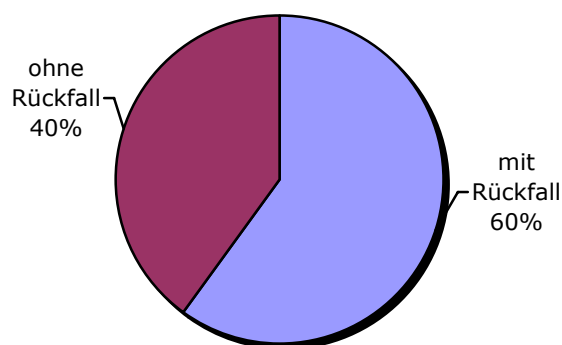
Die Auswertung der Klientendaten der Jahre 2005 und 2006 dokumentiert den Erfolg unserer Arbeit: 95% aller Klientinnen und Klienten sind in der Lage im Anschluss an einen Aufenthalt im RehabilitationsZentrum Lutzenberg selbstständig einen Haushalt zu führen. Mehr als 70% schätzen unsere Einrichtung vor allem wegen unseres Arbeits- und Ausbildungsangebots.

Dieser Auszug gibt einen Überblick über die Drogenrehabilitation, die Arbeitsrehabilitation, die soziale Rehabilitation und die allgemeine Zufriedenheit unserer Kundinnen und Kunden.

### 1. Drogenrehabilitation

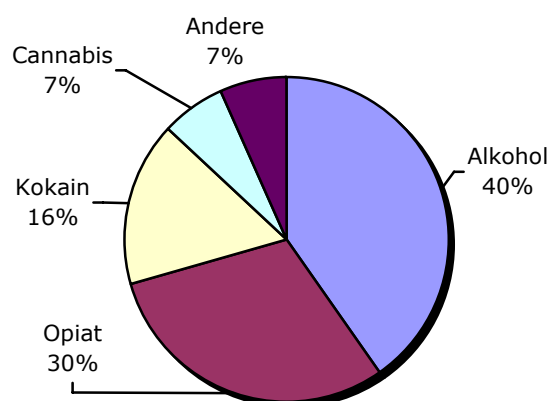
#### *Rückfälle während Aufenthalt*

Ein grosser Teil der Klientinnen und Klienten kann während dem Aufenthalt im RehabilitationsZentrum Lutzenberg seine Abstinenz aufrechterhalten und sichern



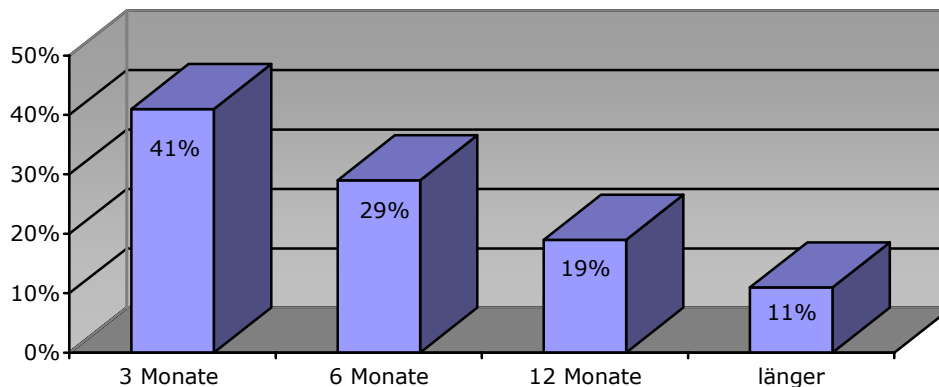
#### *Rückfallsubstanzen (Rückfallvorkommen)*

Gut zwei Drittel der Rückfälle entfallen auf Alkohol (40%) und Opiate (30%).



### Rückfallverteilung auf Aufenthaltsdauer (Rückfallminderung)

Bei einem längeren Aufenthalt vermindert sich die Gefahr des Rückfalls entscheidend.

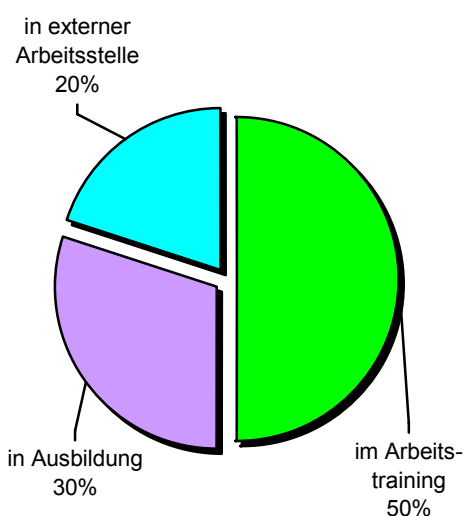


Rückfallminderung nach Aufenthaltsmonaten

## 2. Arbeitsrehabilitation

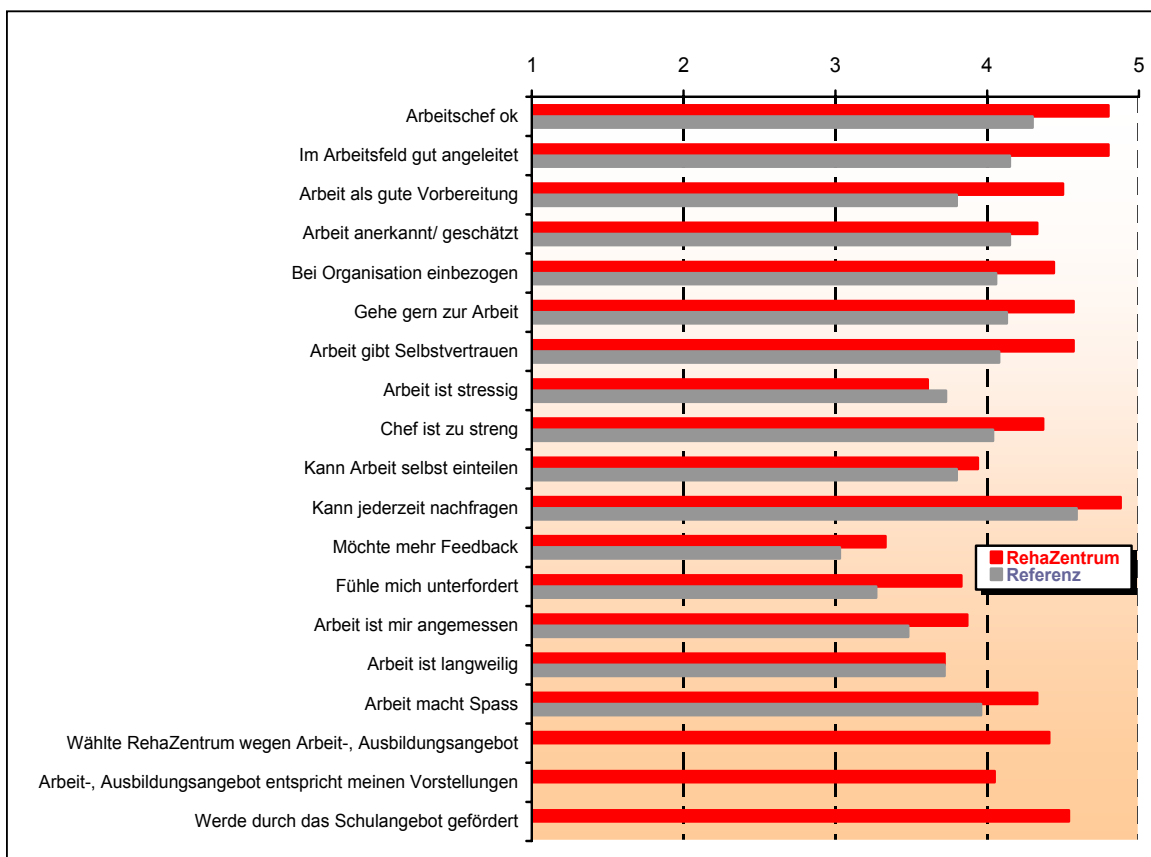
70% der Klientinnen und Klienten wählen das Rehabilitationszentrum wegen seines Arbeits- und Ausbildungsangebots.

30% erfahren im Rehabilitationszentrum eine Ausbildung, 20% sind bereits während des Aufenthalts an einer externen Arbeitsstelle beschäftigt.



Arbeitsqualifizierung während Aufenthalt

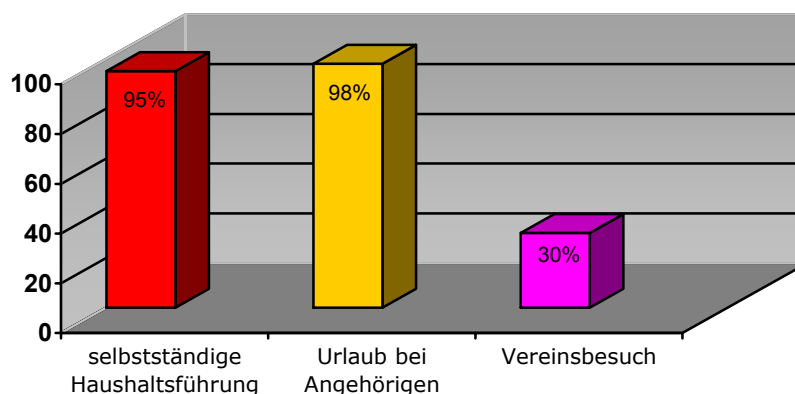
Die nachfolgende Erhebung aus dem Jahr 2007 belegt, dass der hohe Grad an Arbeits- und Ausbildungsqualifizierung auf einer hohen Zufriedenheit mit dem Arbeitsangebot basiert. Die KlientInnen sind insgesamt zufrieden (4) bis sehr zufrieden (5). Ein Vergleich mit den Referenzeinrichtungen (CH) zeigt zudem die überdurchschnittliche Qualität der Arbeits- und Ausbildungsrehabilitation im Rehabilitationszentrum Lutzenberg.



Ergebnisse der Zufriedenheitserhebung bei KlientInnen 2007  
im Vergleich zu Referenzeinrichtungen in der Schweiz  
(Beste Note: 5, schlechteste Note: 1)

### 3. Soziale Rehabilitation

95% aller Klientinnen und Klienten sind in der Lage, im Anschluss an die Rehabilitation selbstständig einen Haushalt zu führen. Fast ein Drittel ist wieder aktiv in Vereine integriert.



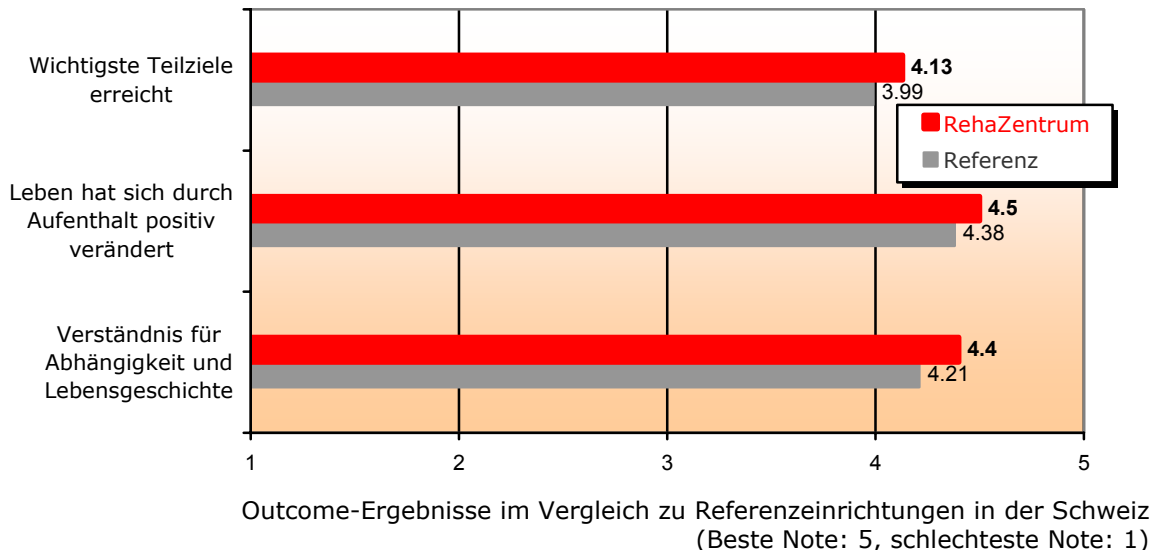
## 4. Allgemeine Zufriedenheit der Kundinnen und Kunden

### Zufriedenheit der Klientinnen und Klienten

Im Vergleich mit Schweizerischen Referenzeinrichtungen erzielt das RehaZentrum Lutzenberg eine überdurchschnittliche Zufriedenheit bei:

- Hausordnung
- Arbeitsangebot
- Berücksichtigung der persönlichen Situation
- Verständnis bzgl. Abhängigkeit und Lebensgeschichte
- Positive Veränderung durch Aufenthalt
- Erreichen der wichtigsten Therapieziele
- Bemühungen bzgl. Nachbetreuung

Jährlich durchgeführte Zufriedenheitserhebungen bei KlientInnen in mittlerweile 47 Drogeneinrichtungen der ganzen Schweiz zeigen, dass die Aufenthaltszufriedenheit massgeblich das Behandlungsergebnis (Outcome) beeinflusst. Dieses Outcome-Ergebnis ist deshalb für das RehaZentrum Lutzenberg zu einem wichtigen Qualitätswert geworden.



### Zufriedenheit der einweisenden Stellen

Die einweisenden Stellen bescheinigen uns eine hohe Zufriedenheit mit dem Angebot, der Flexibilität, der Erreichbarkeit und nicht zuletzt auch bei den Kosten.